



**Herzlich  
willkommen in  
Eberdingen.**

**Haus im  
Schlösslesgarten**

Gute Pflege.



*„Wir begegnen uns  
– auf Augenhöhe.  
Mit Respekt. Mit Zeit.  
Mit Freude.“*



# Wir freuen uns auf Sie.

**Selbstbestimmt, professionell  
umsonst, voller Leben –  
willkommen bei der Evangeli-  
schen Heimstiftung.**

In unserem Haus im Schlössles-  
garten leben die Bewohnerinnen  
und Bewohner in zwei Wohngrup-  
pen zusammen. Die modernen  
Einzelzimmer sind sehr hell und mit  
einem eigenen Bad ausgestattet.  
Die Möblierung kann auf Wunsch  
gerne um persönliche Stücke er-  
gänzt werden.

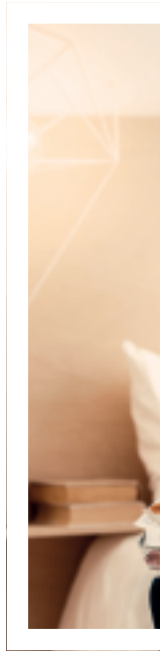
Den Mittelpunkt der Wohngruppen  
bildet ein großzügiger Aufenthalts-  
bereich, in dem wir vom Frühstück  
bis zum Abendbrot den Tag ge-  
meinsam gestalten. Alle Mahlzeiten  
bereiten wir täglich frisch zu.

### **Von Herzen für Sie da.**

Unsere fachlich ausgebildeten Teams der Pflege und Alltagsbegleitung unterstützen die Bewohnerinnen und Bewohner dabei, ihren Alltag so selbstbestimmt als möglich und mit Freude zu gestalten. Und auch Ehrenamtliche bringen sich im Alltag ein.

Vielseitige Bewegungs- und Beschäftigungsangebote, kulturelle Veranstaltungen und Gottesdienste machen das Zusammenleben in unserem Haus bunt und abwechslungsreich.

Wir setzen die bundesweit besten Personalschlüssel und eine hohe Fachkraftquote um. So stellen wir eine professionelle Betreuung rund um die Uhr sicher. An der Seite unserer erfahrenen Fachkräfte sorgen auch viele junge Menschen in der Ausbildung für ein lebendiges Miteinander.





### **Infrastruktur zum Wohlfühlen.**

Damit es den Menschen an nichts fehlt, umfassen unsere Leistungen auch Zimmernotruf, Hausmeister-service sowie Unterstützung im Alltag: von A wie Antragstellen bis Z wie Zum-Arzt-gehen.



#### **Weitere Angebote im Haus:**

- Ärztliche und therapeutische Versorgung
- Fußpflege und Friseur
- Großzügige Außenbereiche



### **Ebenfalls vor Ort:**

- Kurzzeitpflege

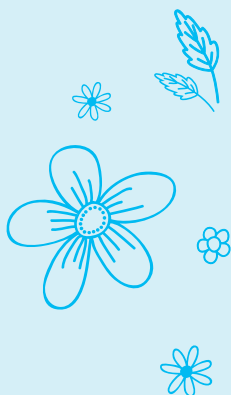
Weitere Informationen dazu gibt es auf unserer Homepage.

## **Bei uns finden alle ihren Lieblingsplatz.**

Unser Haus liegt mitten im Ortskern von Hochdorf und ist eingebunden in die starke Gemeinschaft der Evangelischen Heimstiftung mit über 160 Einrichtungen in ganz Baden-Württemberg. Als größtes diakonisches Pflegeunternehmen folgen wir seit 1952 unserem Anspruch: Gute Pflege.

Eine Übersicht zu den Kosten, dem aktuellen Zuschuss der Pflegekasse und Ihrem Eigenanteil finden Sie online:

[www.ev-heimstiftung.de](http://www.ev-heimstiftung.de)



### **So erreichen Sie uns:**

#### **Haus im Schloßlesgarten**

Pulverdinger Straße 4

71735 Eberdingen-Hochdorf

Tel. 07042 28920-0

[haus-im-schloesslesgarten@ev-heimstiftung.de](mailto:haus-im-schloesslesgarten@ev-heimstiftung.de)

[www.ev-heimstiftung.de](http://www.ev-heimstiftung.de)

Besuchen Sie uns auch auf Facebook,  
YouTube, Xing und Kununu.